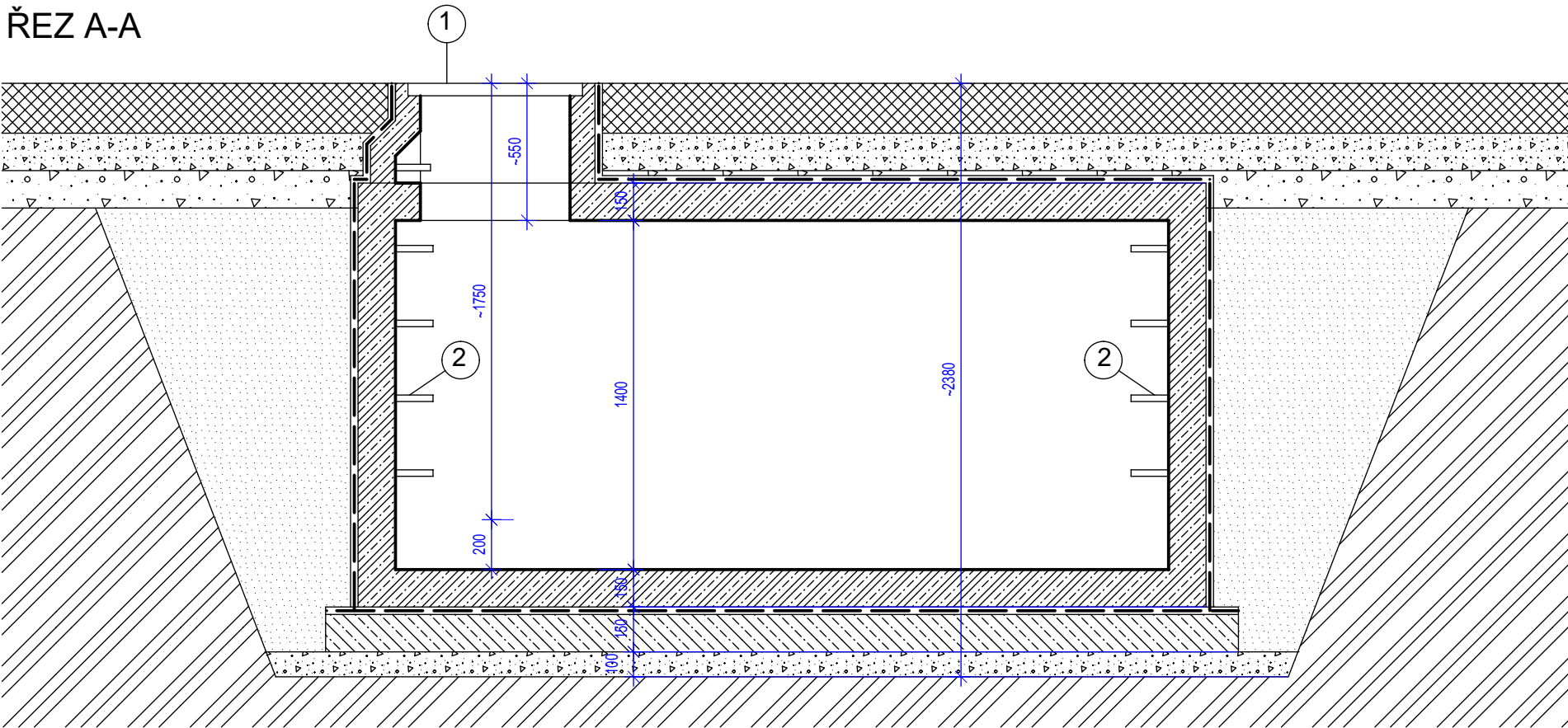


ŘEZ A-A



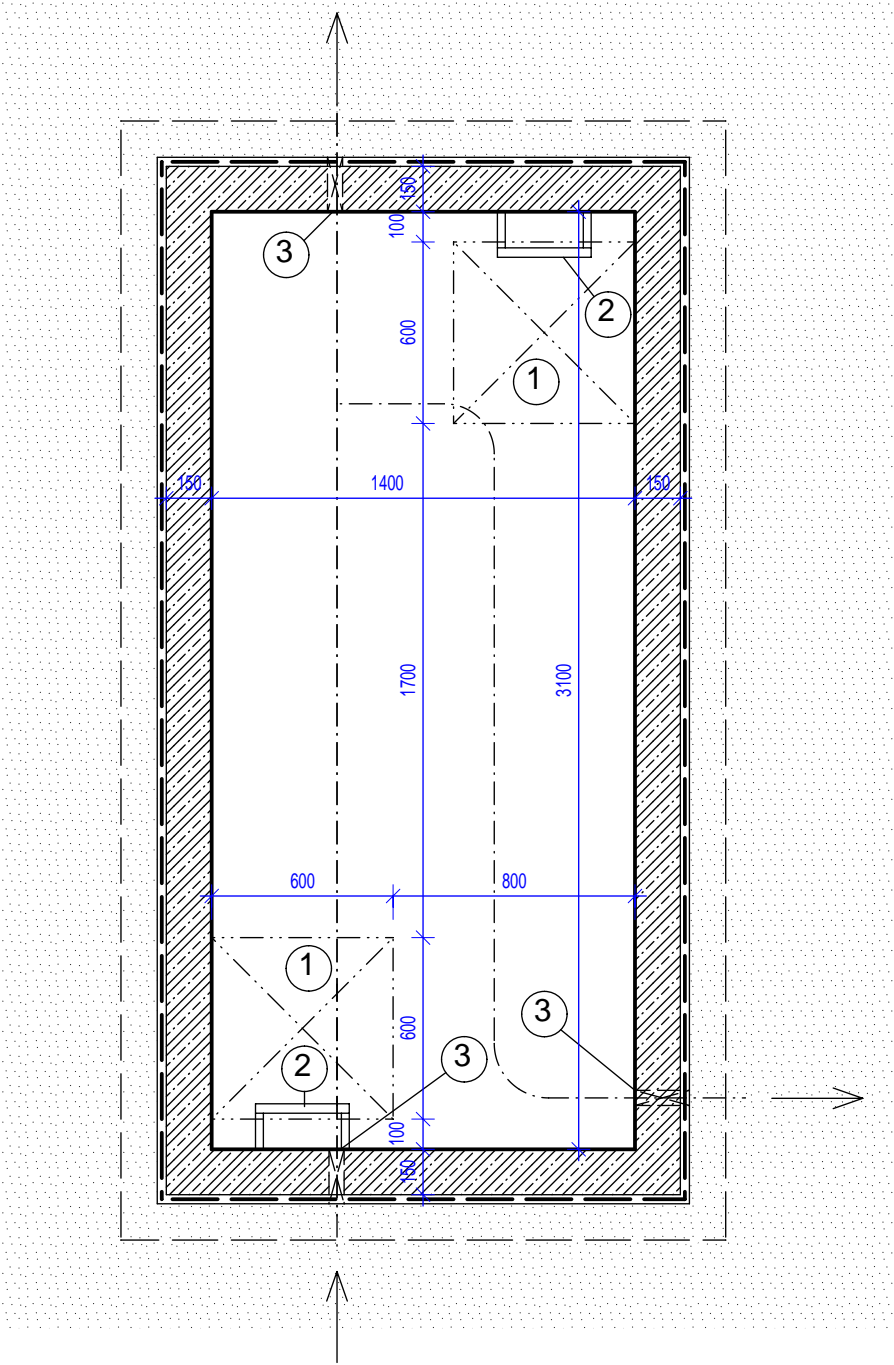
LEGENDA KONSTRUKCÍ

- ŽELEZOBETONOVÁ KONSTRUKCE ŠACHTY
 - PODKLADNÍ BETON PROSTÝ
 - KONSTRUKCE VOZOVKY/ UPRAVENÝ TERÉN
 - ŠTĚRKOVÝ PODSYP
 - HYDROIZOLACE ASF. MODIF. PÁSY + GEOTEXTILIE 200g/m2
 - NOVÉ OBSYPY
 - ROSTLÝ TERÉN
- 1 Poklop do šachty 600x600 mm pojízdný B125
2 Žebřík žárově zinkovaný
3 Prostup ø100-150 mm

POZN: ÚROVEŇ VSTUPNÍHO POKLOPU BUDE UPRAVENA PODLE ÚROVNĚ TERÉNU.
PROSTUPY PRO VODOVODNÍ PŘÍPOJKU BUDOU PROVEDENY NA MÍSTĚ JÁDROVÝM VRTÁNÍM, VÝŠKA VRTU NAD PODLAHOU BUDE UPŘESNĚNA DLE SKUTEČNÉHO KRYTÍ PŘÍPOJKY. DNO ŠACHTY BUDE MIN. 200 mm POD POTRUBÍM PŘÍPOJEK

SCHEMA VODOMĚRNÉ SESTAVY

PŮDORYS



- Šoupě DN 65
Zpětná klapka DN 65
Přírubový T-kus DN 65
Odbočka s vypouštěním
Šoupě DN 65
Uklidňovací kus 3D
Vodoměr DN 65 (inst. mezikus 200 mm)
Uklidňovací kus 5D
Redukce 125/65
Filtr DN 125
Šoupě DN 125
- Šoupě DN 65
Redukce 65/50
Uklidňovací kus 5D
Vodoměr DN 50
Uklidňovací kus 3D
Redukce 100/50
Šoupě DN 100
Odbočka s vypouštěním
Zpětná klapka DN 100

Orientační schéma:		Razítko oprávněné osoby:	
Revize:	Datum:	Popis:	Kontroloval:
Stavebník/ investor:	Správa železnic, státní organizace Dlážděná 1003/7, 110 00 Praha 1- Nové Město		
Zástupce investora:	Stavební správa západ, Sokolovská 1955/278, 190 00, Praha 9		
generální projektant stavby:	ARTECH spol. s r.o. Václavské náměstí 819/43, 110 00 Praha , IČ: 25024671 Adresa pro doručování: Žižkova 152, 436 01 Litvínov E-mail: artech@artech.cz , tel. 476 111 782		
vypracoval (projektant):		autorizoval (zodpovědný projektant):	řízení projektu (vedoucí projektant):
Ing. Roman Ernest		Ing. Jaroslav Henzl	Ing. Jaroslav Henzl
kraj:	Středočeský	obec:	Nymburk
k.ú.	Nymburk		
Areál HZS Nymburk			
D1. DOKUMENTACE STAVEBNÍHO NEBO INŽENÝRSKÉHO OBJEKTU D1.13 IO.103 - VODOVODNÍ PŘÍPOJKA + AREÁLOVÝ VODOVOD			
VÝKRES VODOMĚRNÉ ŠACHTY VŠ1			
stupeň PD	PDPS		
datum	07/2021		
formát	6xA4		
měřítko	1:25		
zakázka	2154		
číslo (ozn.) dokumentu:	D1.13.05		